

NEDERLANDS



KobaSpeech 2

Nuance VOCALIZER
Speech synthesis in your language



Inclusief DVD met demoversies van:

- *Zoomtext Magnifier/ScreenReader*
- *Zoomtext Magnifier*
- *SuperNova Access Suite*
- *SuperNova Reader Magnifier*
- *SuperNova Magnifier*

Gebruikershandleiding

KOBA Vision

De Oude Hoeven 6
3971 Leopoldsburg

Tel. +32 11 51 70 80
Fax +32 11 51 70 81
info@kobavision.be
<http://www.kobavision.be>



Demonstratieruimtes: Gent – Leopoldsburg - Nijvel

Publicatiedatum: 10 januari 2011

Deze gebruikershandleiding beschrijft onderstaande versie van de KobaSpeech 2:

KobaSpeech 2 v2.1.0

Indien u een andere versie gebruikt, kunnen er kleine afwijkingen zijn.

KobaSpeech 2 is een product van KOBA Vision.

U kan een recente gebruikershandleiding downloaden op de website van KobaSpeech, <http://www.kobaspeech.com>

KOBASPEECH 2

Handleiding

© Koba Vision

De Oude Hoeven 6 • 3971 Leopoldsburg • België

Tel. +32 11 51 70 80 • Fax +32 11 51 70 81

info@kobavision.be

<http://www.kobavision.be> – <http://www.kobaspeech.com>

KobaSpeech 2

Om een computer te laten spreken is een programma zoals Zoomtext Magnifier/ScreenReader (vergroting met spraak), LunarPlus (vergroting met spraak), ... nodig. Bij deze programma's zijn er standaard stemmen geleverd van lage kwaliteit. Bovendien ontbreken meestal enkele stemmen, zoals bijvoorbeeld de Nederlandse stem.

KobaSpeech 2 is een programma dat elke gewenste stem installeert op een manier dat ze kunnen herkend worden door een spraakprogramma. Dit betekent dat Zoomtext en LunarPlus de computer kan laten spreken in elke taal naar wens.

KobaSpeech 2 beschikt over de meest nieuwe moderne stemmen van Nuance, namelijk de VOCALIZER stemmen. Deze meer natuurlijkere stemmen zijn allemaal 22khz en SAPI-5.

Bezoek de website <http://www.kobaspeech.com> om de complete lijst van beschikbare stemmen te bekijken.

30 dagen demoversie

Bij installatie van KobaSpeech 2 voor de eerste keer, krijgt u automatisch een 30 dagen demoversie. Na 30 dagen weigeren de stemmen te werken. U kan kiezen om de software om te zetten naar een definitieve versie.

Definitieve versie

Om een definitieve versie te kopen, contacteert u uw dealer van KobaSpeech 2. Een lijst van dealers is beschikbaar op de website <http://www.kobaspeech.com>

U bekomt een serienummer dat u invoert in de software. De serienummers verschillen naargelang het aantal stemmen.

U dient geen andere software te installeren. De 30 dagen demoversie kan u omzetten naar een definitieve versie.

DVD - Download

KobaSpeech 2 is te verkrijgen op DVD of als download vanaf de website <http://www.kobaspeech.com>

Systemvereisten

- ✓ Windows XP (32-bit/64-bit), Windows Vista (32-bit/64-bit), Windows 7 (32-bit/64-bit)
- ✓ Min. 512 MB RAM
- ✓ Min. 100 MB vrije harde schijf per stem
- ✓ Geluidskaart

Installatie

Steek de dvd in de dvd-lezer van de computer. De computer opent automatisch de dvd. Indien de computer de dvd-lezer niet automatisch herkent, opent "Computer" en klikt u dubbel op de dvd-lezer.

1. Installeer de stemmen – KobaSpeech 2

- Dubbelklik op de map "KobaSpeech" van de DVD.
- Dubbelklik op de stem "KobaSpeech 2 With Vocalizer XXX – XXX.exe", die u wil installeren. *Meestal is dit voor Nederlands (Vlaams) KobaSpeech 2 With Vocalizer Ellen – Dutch.*
- Windows Vista/7: Indien u werkt met Windows Vista, dient u de toestemming te geven om het pakket uit te voeren. U klikt op "Toestaan".
- Klik op "Volgende".



- De software bevat een licentieovereenkomst. Om de software te installeren dient u de licentie te aanvaarden. Selecteer dat u de

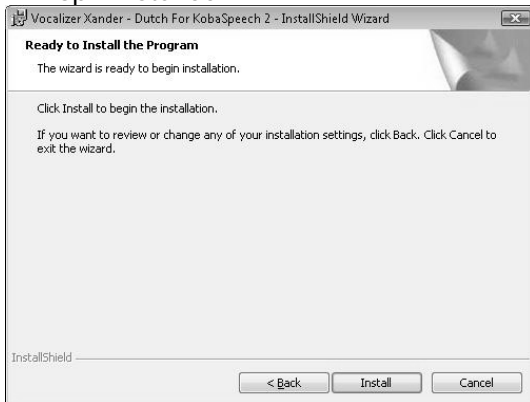
licentie aanvaardt en klik op "Volgende".



- Selecteer de complete installatie en klik op "Volgende".



- Klik op "Installeer".



- Nadat de software geïnstalleerd is klikt u op “Voltooien”.



- Indien u meerdere stemmen wil installeren, herhaalt u telkens deze stap.

2. Installeer de vergrotingssoftware

- U kunt kiezen tussen 2 programma's:
 - o ZoomText Magnifier/ScreenReader: open de map “ZoomText” op de DVD en dubbelklik op het bestand om de installatie te starten.
 - o SuperNova Magnifier/Reader Magnifier/Access Suite: open de map “Dolphin” en de juiste map op de DVD en dubbelklik op het bestand dat eindigt met Dutch.
- Volg de installatiewizard.
- Kies tijdens de installatie voor het juiste programma:
 - o ZoomText Magnifier “Vergroter”: vergroting
 - o ZoomText Magnifier/ScreenReader “Vergroter/Lezer”: vergroting met spraak
 - o SuperNova Magnifier: vergroting
 - o SuperNova Reader Magnifier: vergroting met spraak
 - o SuperNova Access Suite: vergroting, spraak en braille
- Start de computer opnieuw op na de installatie.

Activatie

Bij installatie van KobaSpeech 2 voor de eerste keer, krijgt u automatisch een 30 dagen demoversie. Na 30 dagen weigeren de stemmen te werken. U kan kiezen om de software om te zetten naar een definitieve versie.

- Ga naar Start – Alle Programma's – KobaSpeech 2 en open "Activatie".
- Windows Vista: Indien u werkt met Windows Vista, dient u de toestemming te geven om het pakket uit te voeren. U klikt op "Toestaan".
- Het volgende scherm verschijnt:



Automatische activatie

- Voer uw serienummer in, in het vak "Serienummer".
- Klik met de muis in het vak "Activatiecode" zodat de knop "Automatische activatie" oplicht.
- Klik daarna met de muis op de knop "Automatische activatie".

- De activatiecode verschijnt automatisch.

Activatie via de website

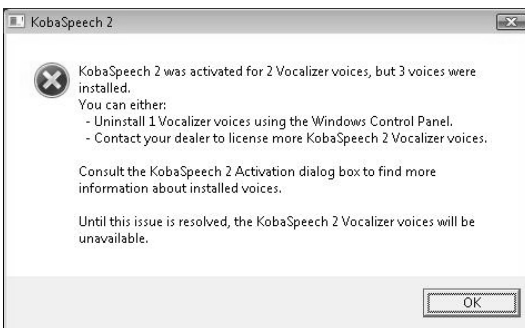
- Ga naar <http://registration.kobavision.be/KS2/>
- Geef de vingerafdruk van de machine in, in het veld op de website.
- Geef het serienummer in, in het veld van de website.
- Klik op "activeer".
- Typ daarna het serienummer en de activatiecode in, in het venster op uw computer.

Activatie via telefoon

- Contacteer uw dealer.
- Geef de vingerafdruk en het serienummer aan uw dealer.
- U krijgt vervolgens de activatiecode.
- Typ daarna het serienummer en de activatiecode in, in het venster op uw computer.

Aantal stemmen

De serienummers baseren zich op het aantal stemmen. Indien u meer stemmen heeft geïnstalleerd dan toegelaten, dan werkt de software niet meer. U krijgt volgend venster:

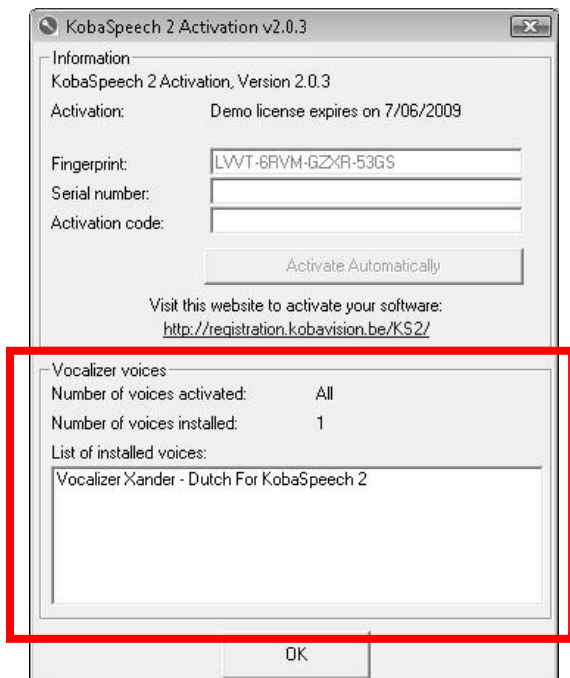


De oplossing is ofwel een stem te de-installeren of een serienummer aan te kopen met meer stemmen.

Het de-installeren doet u via Start – Configuratiescherm – Programma's en onderdelen.

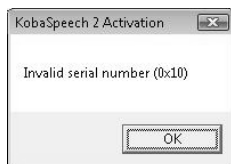
Klik daarna de stem aan die u wil verwijderen en klik op "Verwijderen".

U kan steeds het aantal geactiveerde/geïnstalleerde stemmen volgen in het activatievenster.

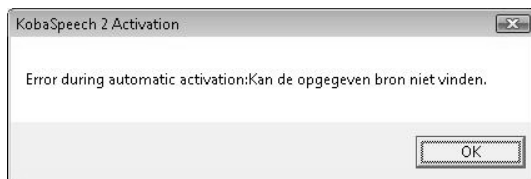


LET OP

Indien u het serienummer fout intypt krijgt u volgende melding:



Indien u een automatische activatie doet en u heeft geen internetverbinding, dan krijgt u volgende melding:

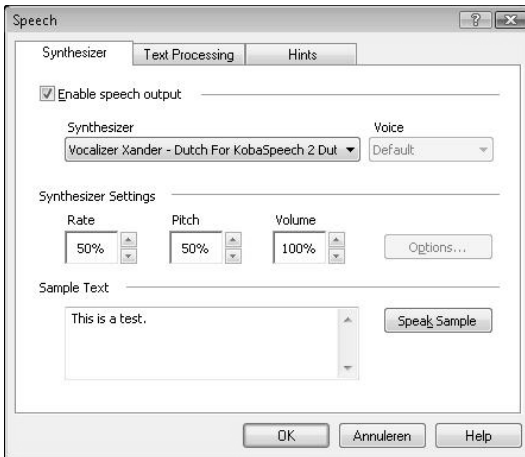


Zoomtext Magnifier/ScreenReader

Spraaksynthesizer, stem

In het menu kiest u "Lezer" → "Synthesizer"

Vervolgens verschijnt het venster "Sprak" waarbij op het tabblad "Synthesizer" de gewenste spraaksynthesizer, voorleesstem kan selecteren.



Klik op "OK" om te bevestigen.

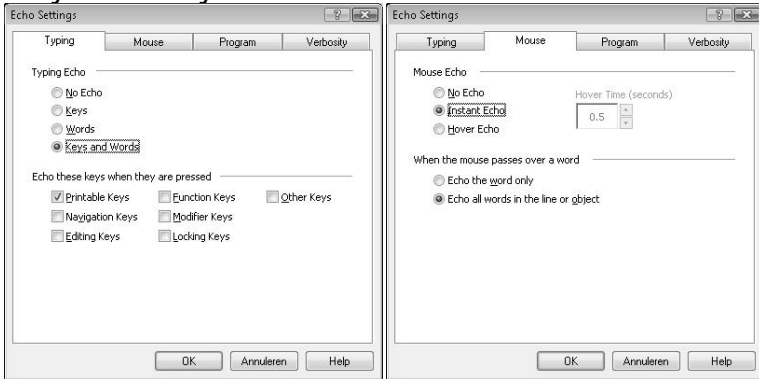
Instellingen Echo

In het menu kiest u "Lezer" → "Tikwerk Echo"

Vervolgens verschijnt het venster "Echo Instellingen" waarbij u volgende wijzigingen aanbrengt:

- Tabblad "Tikwerk": Selecteer "Toetsen en woorden" en "Afdrukbare".

- Tabblad “Muis”: Selecteer “Onmiddellijk” en “Echo alle woorden in de lijn of het object”.



Klik op “OK” om te bevestigen.

Instellingen opslaan als standaard

Om de voorgaande instellingen als standaard op te slaan moet u deze stap doorlopen. Dit betekent dat Zoomtext met deze instellingen telkens wordt opgestart.

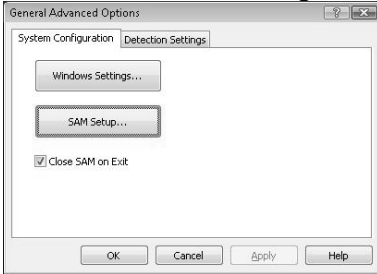
In het menu kiest u “Bestand” → “Standaard opslaan”.

Vervolgens klikt u “Ja”.

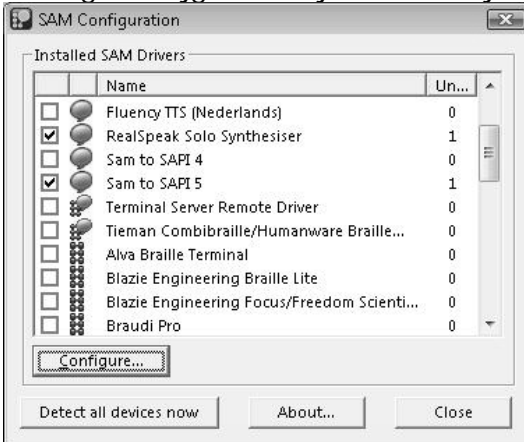
LunarPlus/SuperNova

Spraaksynthesizer, stem

In het menu kiest u “Algemeen” → “Geavanceerde opties” → “SAM Setup”.

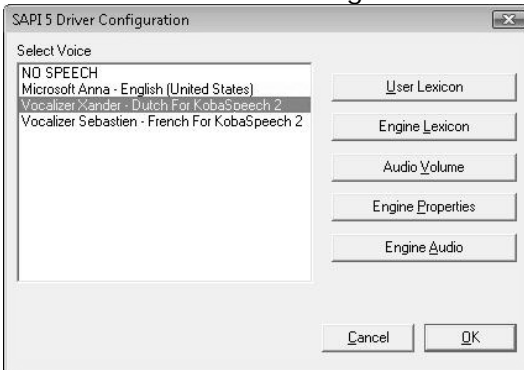


Vervolgens krijgt u een lijst. In deze lijst selecteert u “Sam to SAPI 5”.



Klik op “Instellen”.

Nadien krijgt u een lijst met de beschikbare spraaksynthesizers, voorleesstemmen. Kies de gewenste stem.

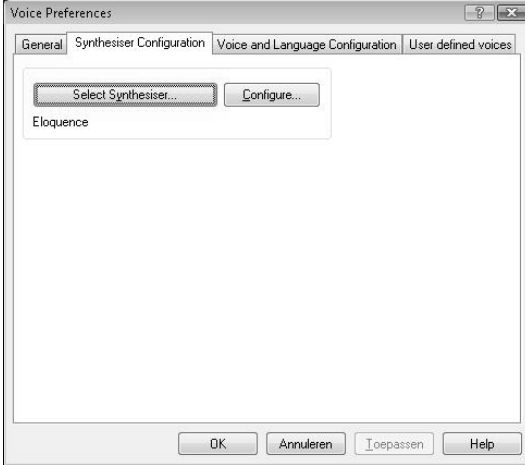


Klik op "OK".

Daarna keert u terug naar het lijstje. Hier klikt u "Sluiten".

Vervolgens kiest u in het menu "Sprak" → "Stem voorkeuren".

Ga naar het tabblad "Synthesizer configuratie".



Klik op "Selecteer Synthesizer".



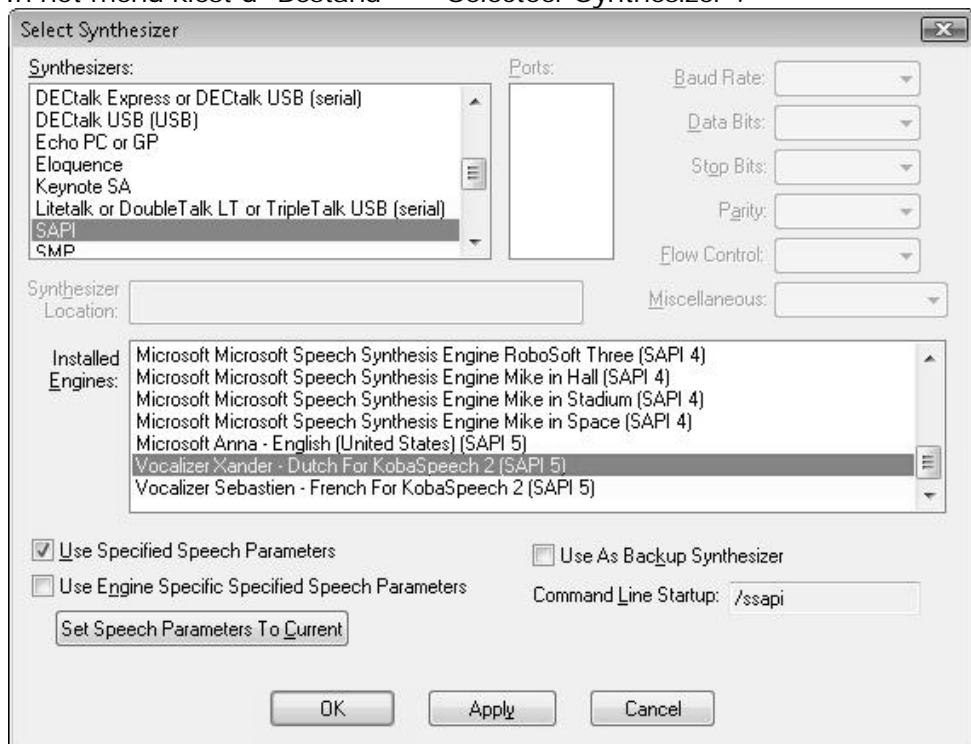
Selecteer "SAPI 5.0 Synthesizer" en druk op "OK".

U keert nu terug naar het vorige menu waar op "Sluiten" klikt.

Window-Eyes

Spraaksynthesizer, stem

In het menu kiest u "Bestand" → "Selecteer Synthesizer".



Selecteer "SAPI5" en kies de stem.

Klik op "OK" om te bevestigen

© 2011 KOBVA Vision

De Oude Hoeven 6 • 3971 Leopoldsburg • België

Tel. +32 11 51 70 80 • Fax +32 11 51 70 80

info@kobavision.be

<http://www.kobavision.be> – <http://www.kobaspeech.com>